

Mittelhäusern Strassweidweg 26 + 28



Mietwohnungen im Eigentumsstandard Erstvermietung

In 15 Min. (13 km) mit dem Auto oder Zug am Bahnhof Bern



**3 ½ - 5 ½-Zimmer-Wohnungen mit 122 - 134 m² NWF
und 12 - 24 m² Balkonfläche**

Erdgeschoss mit 41 m² Terrassenfläche

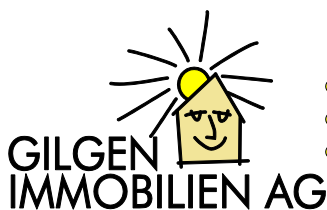
Mietpreise netto CHF 1'950.00 – 2'090.00

Einstallhallenplätze CHF 120.00

Bezugsbereit

Block C ab 01.11.2016

Block D ab 01.12.2016



- Projekte
- Verkauf
- Verwaltungen

Langenwilweg 3, 3150 Schwarzenburg
Tel. 031 732 03 70, Fax 031 732 03 74
E-Mail: gilgen-immobilien@bluewin.ch
Homepage: www.gilgen-immo.ch

Inhaltsverzeichnis

Inhaltsverzeichnis.....	2
Lage- und Ortsbeschrieb.....	3 - 4
Visualisierung Aussenansichten.....	5
Visualisierung Wohnräume	6
Visualisierung Küchen.....	7
Kurzbaubeschrieb	8
Grundrisse/Schnitt.....	9 - 15
Grundriss Einstellhalle (UG A/B/C/D)	16
Grundrisse UG	17 - 18
Umgebung	19
Visualisierungen von den Grundrissen.....	20 - 22
Situationsplan	23
Mietpreise	24



Herzlich willkommen in Mittelhäusern Gemeinde Köniz

Alles über den Ortsteil Strassweid und Umgebung

Das Dorf Mittelhäusern liegt 13 Kilometer südwestlich von Bern entfernt an der direkten Bahn- und Strassenverbindung nach Schwarzenburg. Es hat rund 900 Einwohner und gehört politisch zur Gemeinde Köniz.

Das ursprüngliche Dorf ist eine verstreute Ansammlung von Bauernhöfen in deren Zentrum eine Käserei gebaut wurde. Zu dieser gesellt sich die Bahnstation, das Dorfstaurant 'Hirschen' mit Veranstaltungssaal und ein Volg-Lädeli. In den 70er Jahren erfolgte die Erstellung eines Quartiers mit ca. 30 - 40 freistehenden Einfamilienhäusern.

Mit dem Bau der Siedlung Strassweid ab Mitte 90er Jahren wurde in erhöhter, ruhiger Lage praktisch ein zusätzliches Quartier geschaffen und gleichzeitig der Dorfschwerpunkt rund um die Kreuzung beim Bahnübergang verstärkt. Die Siedlung Strassweid zählt mit ihren nahezu 100 Wohneinheiten zu den grössten Holzbau-siedlungen der Schweiz.

Schulorganisation von Schule und Kindergarten Mittelhäusern

Diese Schule umfasst einen Kindergarten und vier Primarklassen von der ersten bis zur sechsten Klasse.

Ab dem Schuljahr 2012/13 werden zwei Unterstufenklassen (1. - 3. Schuljahr) und zwei Mittelstufenklassen (4. - 6. Schuljahr) geführt.

Die Sekundarschule ab 7. Klasse befindet sich im Nachbardorf Niederscherli.

Kurzbeschreibung der Gemeinde Köniz

Die Gemeinde Köniz wächst und verändert sich. Mit der Überbauung auf dem Bläuacker hat der Ort Köniz ein neues Gemeindehaus und ein Geschäftszentrum mit neuem Gesicht erhalten. Auf dem Dreispitz-Areal ist der öffentliche Liebefeld Park und eine urbane Wohn- und Arbeitssiedlung entstanden. Köniz nimmt teilweise Abschied vom dörflichen Charakter und erhält städtische Züge. Aufgrund ihres weitläufigen Gebietes von 51 Quadratkilometern wird die Gemeinde jedoch immer Stadt- und Landgemeinde zugleich sein. Denn neben dem Hauptort Köniz umfasst sie weitere Ortsteile, Dörfer, Quartiere und Weiler in denen über 39 000 Menschen leben.

Zahlen & Fakten

40'174 Könizerinnen und Könizer

Zahlen

Fläche	51 km ²
Einwohner (Stand: 31. Dezember 2012)	41 174
Beschäftigte in Dienstleistungsbetrieben (Stand: 2008)	14 687
Beschäftigte im Industriesektor (Stand: 2008)	3 985
Beschäftigte in Forst- und Landwirtschaftsbetrieben (Stand: 2008)	473
Gemeindesteuern (2013)	1,49

ÜBERBAUUNG STRASSWEIDWEG IN MITTELHÄUSERN GEMEINDE KÖNIZ 2 MEHRFAMILIENHÄUSER MIT TOTAL 12 MIETWOHNUNGEN



ÜBERBAUUNG STRASSWEIDWEG IN MITTELHÄUSERN GEMEINDE KÖNIZ 2 MEHRFAMILIENHÄUSER MIT TOTAL 12 MIETWOHNUNGEN



ÜBERBAUUNG STRASSWEIDWEG IN MITTELHÄUSERN GEMEINDE KÖNIZ
2 MEHRFAMILIENHÄUSER MIT TOTAL 12 MIETWOHNUNGEN

KÜCHEN ERDGESCHOSS UND 1. OBERGESCHOSS



KÜCHEN DACHGESCHOSS



ÜBERBAUUNG STRASSWEIDWEG IN MITTELHÄUSERN GEMEINDE KÖNIZ

2 MEHRFAMILIENHÄUSER MIT TOTAL 12 MIETWOHNUNGEN

KURZBAUBESCHRIEB

Rohbau

Kompaktfassade

Aussenwände im Erdreich aus armiertem Beton. Kellerinnenwände Kalksand- resp. Backstein. Wohnungstrennwände zweischalig mit Zwischendämmung oder Beton. Zimmertrennwände in Backsteinmauerwerk oder Beton, je nach statischen Anforderungen. Decken in armiertem Beton.

Fenster

Kunststofffenster 3-fach verglast..

Dächer

Satteldach mit Ziegeleindeckung

Spenglerarbeiten

Chromstahl-Titan-Zink

Sonnen-/Wetterschutz

Lamellenstoren in allen Räumen ausser den Nassräumen und Küche sowie eine Sonnenstore Länge 5 m, beides elektrisch angetrieben.

Heizung

Erdsonden Wärmepumpe.
Bodenheizung mit
Raumtemperaturfühler.

Warmwasseraufbereitung

In Heizung integriert.
Verbrauchszähler für jede Wohnung separat.

1 Waschmaschine und
1 Tumbler

Küchen

Siehe Grundrissplan

Boden- und Wandbeläge

Parkett und Platten

Schlaf- und Tagräume

Fertigabrieb weiss

Deckenbeläge

Alle Decken Spritzputz weiss.

Decke DG

Täfer weiss lasiert mit Schattenfuge

Kellerraum

Zu jeder Wohnung gehört ein Keller im Untergeschoss, Boden Homogenbeton

Türen

Keller

Rahmentüren weiss

Eingangtüren

weiss mit Stahlzargen Ral 9016

Zimmertüren

weiss Fertigtüre

Transportanlagen

Rollstuhlgängiger Lift für 9 Personen

Autoeinstellplätze

Die Zuteilung der Einstellplätze in der Tiefgarage wird durch die Verwaltung vorgenommen.

Flächenangaben

Nettowohnfläche: Wohnfläche exkl. Innenwände, Installationsschächte, Aussenwände, Wohnungstrennwände und Balkone/Terrassen.

Visualisierungen

Bei den Visualisierungen wurde auf eine möglichst hohe Originalität geachtet.
Abweichungen zur effektiven Ausführung bleiben vorbehalten.

Änderungen im Baubeschrieb und den Plänen bleiben vorbehalten. Farblich eingetragene Möbel in den Plänen dienen als Einrichtungsvariante. Abweichungen bauseits infolge technischer Notwendigkeit oder behördlicher Anforderungen bleiben vorbehalten.

5.5 ZIMMER-WOHNUNG ERDGESCHOSS RECHTS



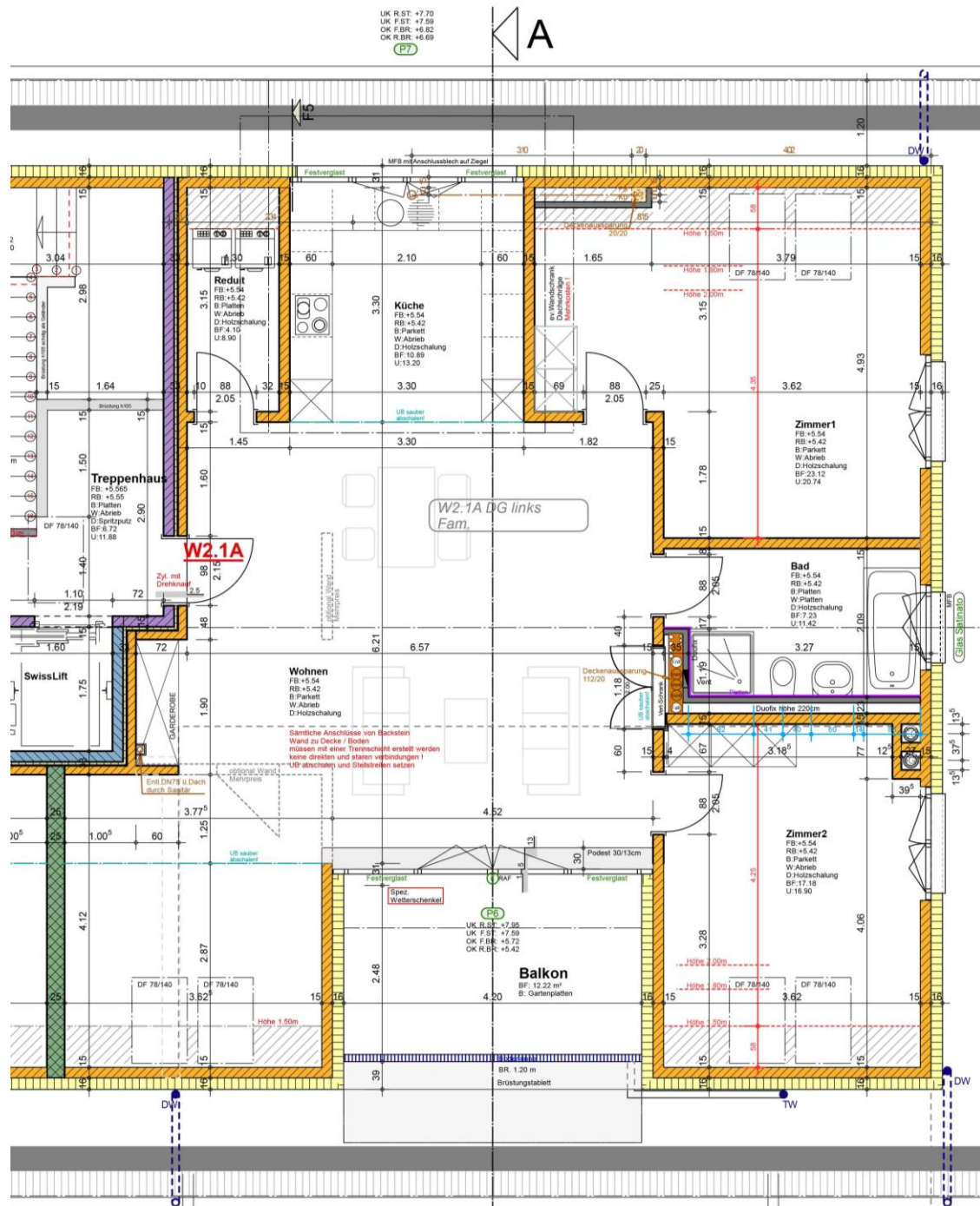
4.5 ZIMMER-WOHNUNG 1. OBERGESCHOSS LINKS



5.5 ZIMMER-WOHNUNG 1.OBERGESCHOSS RECHTS

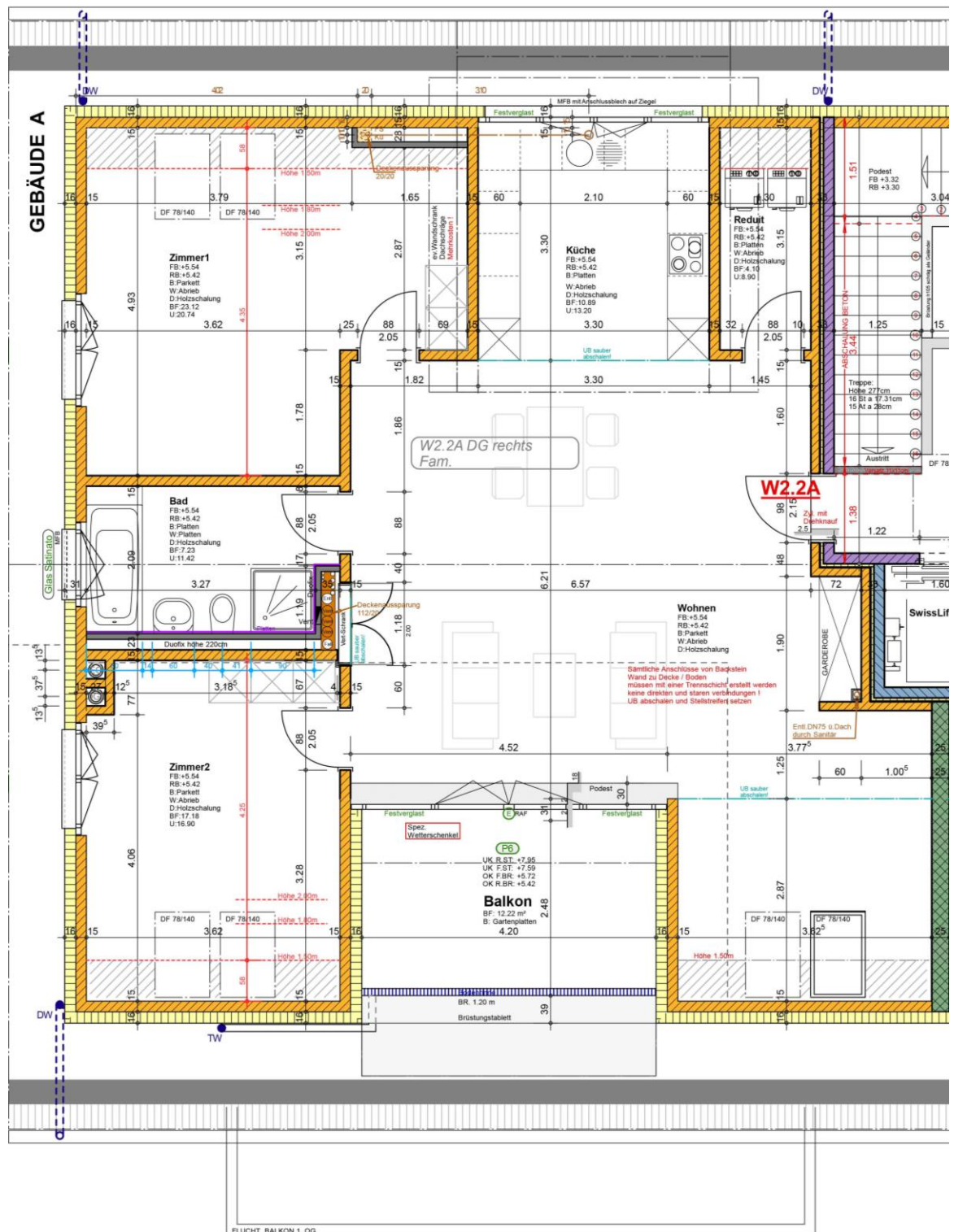


3.5 ZIMMER-WOHNUNG DACHGESCHOSS LINKS



ÜBERBAUUNG STRASSWEIDWEG IN MITTELHAEUSERN GEMEINDE KOENIZ **2 MEHRFAMILIENHÄUSER MIT TOTAL 12 MIETWOHNUNGEN**

3.5 ZIMMER-WOHNUNG DACHGESCHOSS RECHTS



ÜBERBAUUNG STRASSWEIDWEG IN MITTELHAEUSERN GEMEINDE KOENIZ 2 MEHRFAMILIENHÄUSER MIT TOTAL 12 MIETWOHNUNGEN

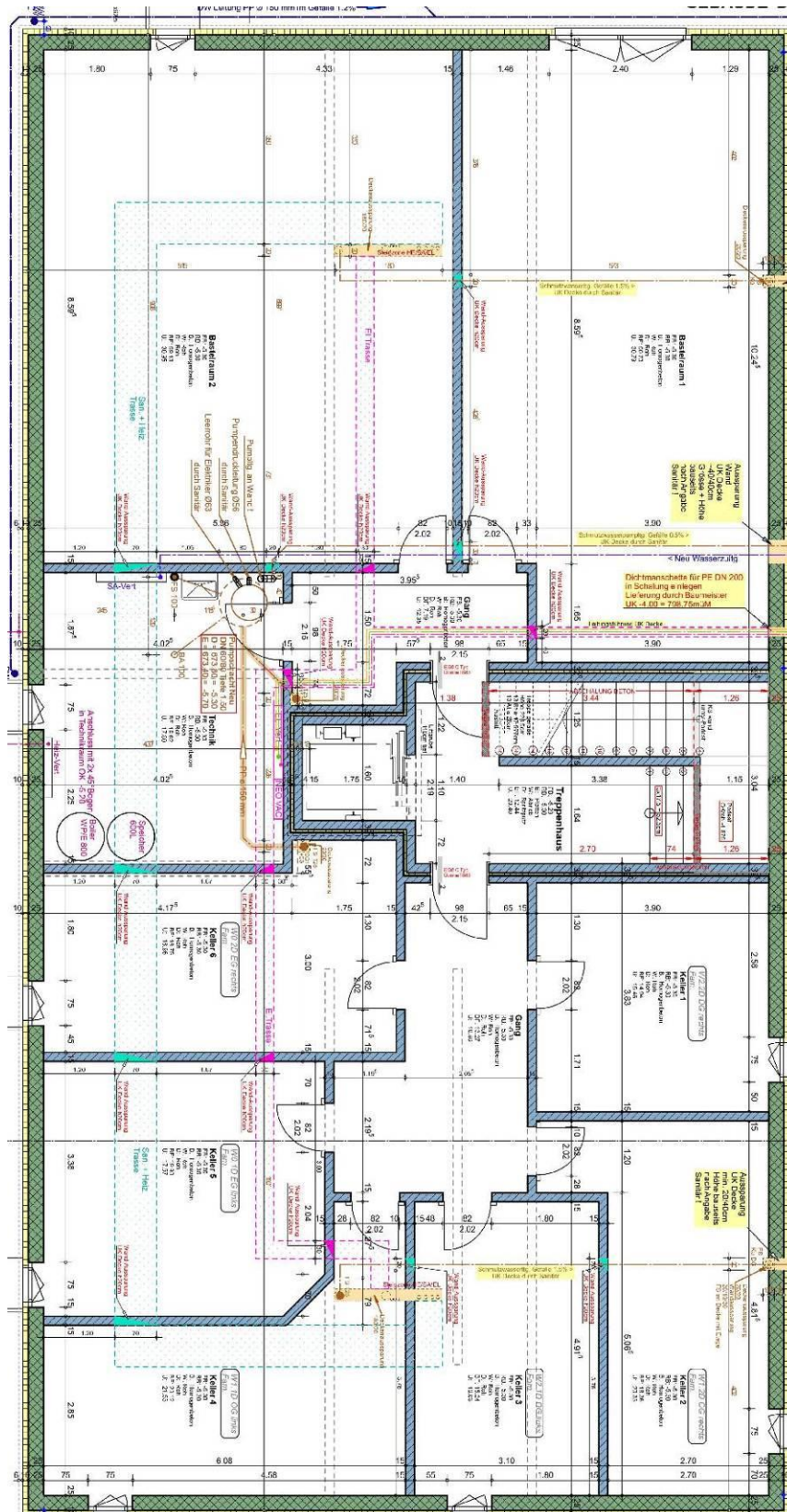
SCHNITT



HAUS A ±0.00 = 679.00 m²m.
 HAUS B ±0.00 = 679.00 m²m.
 HAUS C -0.45 = 678.55 m²m.
 HAUS D -2.50 = 676.50 m²m.

ÜBERBAUUNG STRASSWEIDWEG IN MITTELHAEUSERN GEMEINDE KOENIZ 2 MEHRFAMILIENHÄUSER MIT TOTAL 12 MIETWOHNUNGEN

UNTERGESCHOSS HAUS D



ÜBERBAUUNG STRASSWEIDWEG IN MITTELHAEUSERN GEMEINDE KOENIZ 2 MEFHFAMILIENHÄUSER MIT TOTAL 12 MIETWOHNUNGEN

UMGEBUNG



ÜBERBAUUNG STRASSWEIDWEG IN MITTELHAEUSERN GEMEINDE KOENIZ
2 MEHRFAMILIENHÄUSER MIT TOTAL 12 MIETWOHNUNGEN

ERDGESCHOSS 5½-ZIMMER-WOHNUNG



ÜBERBAUUNG STRASSWEIDWEG IN MITTELHAEUSERN GEMEINDE KOENIZ
2 MEHRFAMILIENHÄUSER MIT TOTAL 12 MIETWOHNUNGEN

1. OBERGESCHOSS 5½-ZIMMER-WOHNUNG

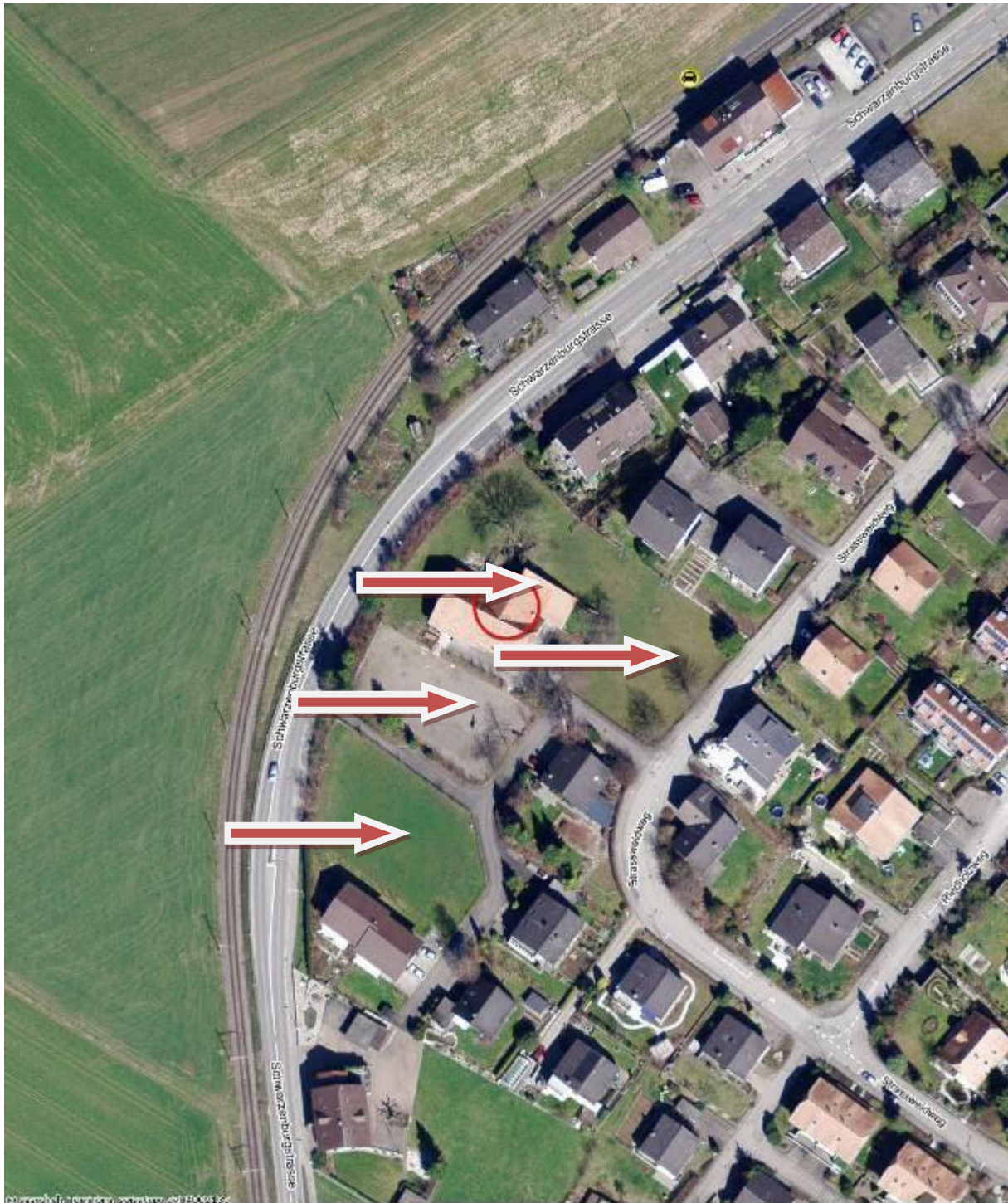


DACHGESCHOSS 3½ ZIMMER-WOHNUNG



ÜBERBAUUNG STRASSWEIDWEG IN MITTELHAEUSERN GEMEINDE KOENIZ 2 MEHRFAMILIENHÄUSER MIT TOTAL 12 MIETWOHNUNGEN

SITUATION



ÜBERBAUUNG STRASSWEIDWEG IN MITTELHAEUSERN GEMEINDE KOENIZ
2 MEHRFAMILIENHÄUSER MIT TOTAL 12 MIETWOHNUNGEN

MIETPREISE NETTO

EG Links	0.1	4 ½-Zimmer-Wohnung mit 122 m ² NWF Keller im UG mit 14 m ² und 41 m ² Terrassenfläche sowie zusätzliche Rasenfläche	CHF 1'980.00
Rechts	0.2	5 ½-Zimmer-Wohnung mit 134 m ² NWF Keller im UG mit 14 m ² und 41 m ² Terrassenfläche sowie zusätzliche Rasenfläche	CHF 2'090.00
1. OG Links	1.1	4 ½-Zimmer-Wohnung mit 122 m ² NWF Keller im UG mit 14 m ² und total 24 m ² Balkonfläche	CHF 1'980.00
Rechts	1.2	5 ½-Zimmer-Wohnung mit 134 m ² NWF Keller im UG mit 14 m ² und total 24 m ² Balkonfläche	CHF 2'090.00
DG Links	2.1	3 ½ Zimmer-Wohnung mit 127 m ² NWF Keller im UG mit 14 m ² und 12 m ² Balkonfläche	CHF 1'950.00
Rechts	2.2	3 ½ Zimmer-Wohnung mit 127 m ² NWF Keller im UG mit 14 m ² und 12 m ² Balkonfläche	CHF 1'950.00
Einstellhallenplatz Motorradplatz			CHF 120.00 CHF 60.00

Schwarzenburg, 03.08.2016